

Rekenwijzer 2012

CAO Bitumineuze en Kunststofdakbedekkingsbedrijven (04)

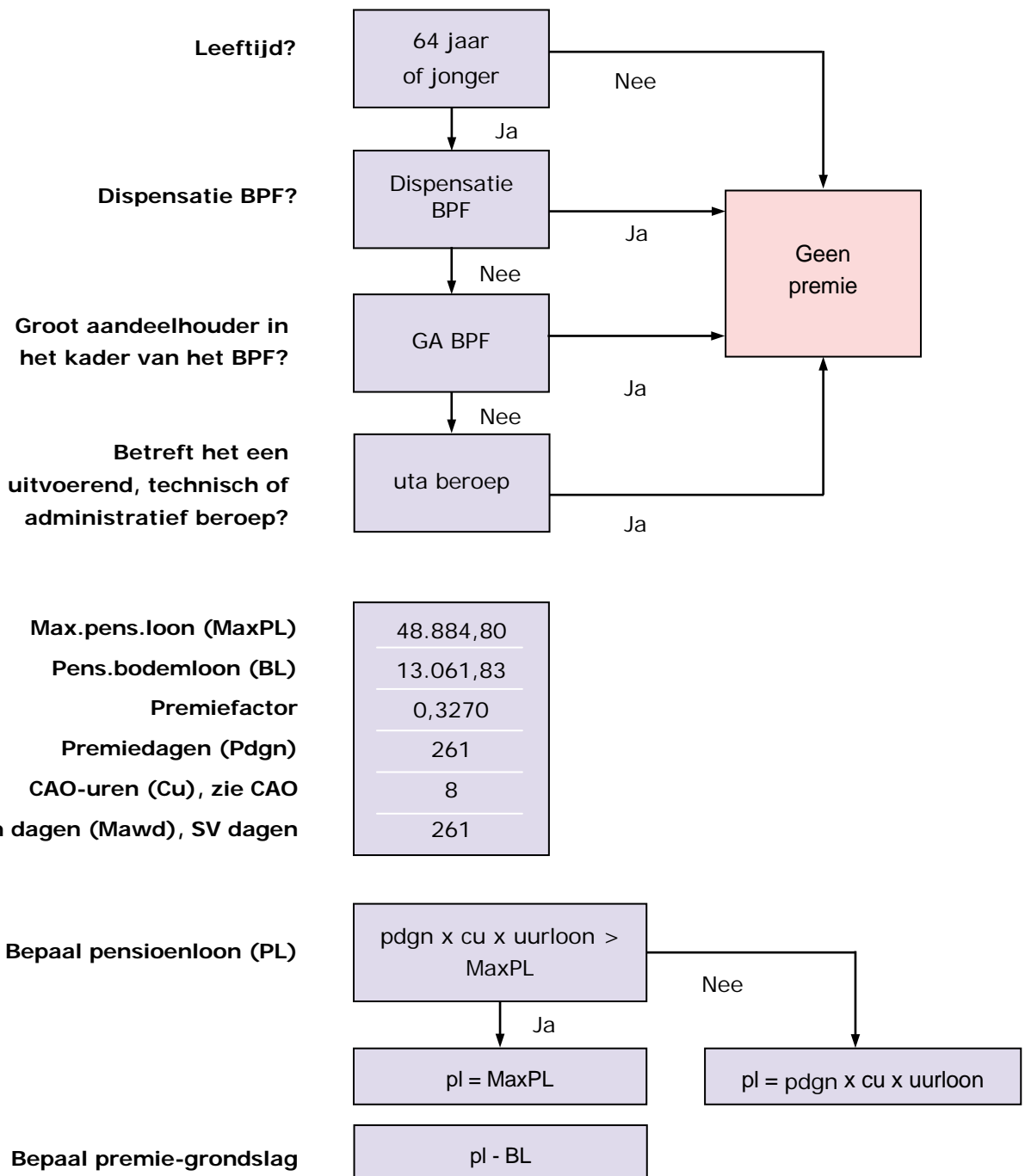
Bpf-Bikudak niet UTA Middeloon
Voorbeeld premieberekening Middeloon

Bpf-Bikudak Aanvullingsregeling 55-

Bpf-Bikudak Aanvullingsregeling 55+

Bpf-Bikudak UTA
Voorbeeld premieberekening Bpf-Bikudak UTA

SF Bikudak



Rekenregel	ML Premie = premiegrondslag x PF premiefactor x aantal uren gewerkt in loontijdvak : (premedagen op jaarbasis x 8 uur) = premiebedrag (x eventueel parttime factor) = premiebedrag
Bijzonderheden	Wanneer de premiegrondslag na aftrek van het bodemloon negatief is, rekent u met een premiegrondslag van € 0,00
	Afwijkende grondslag PF wordt inclusief vakantietoeslag aangeleverd
Uurloon-berekening	BTER grondslag: uurloon (OLP) = uren Afwijkende grondslag PF: uren = uurloon (voor premieberekening PF)

Voorbeeldberekening premies Bpf-Bikudak niet-UTA Middelloon
2012

Code deelfonds: BPFBIT

CAO Bitumineuze en Kunststof Dakbedekkingsbedrijven (CAO code 04)



Middelloon	totale percentage	32,70%
55- regeling	totale percentage	0%
55+ regeling	totale percentage	0%

Het werknemersdeel Middelloon, 55- en 55+ regeling = 50%

Voorbeeld 4-wekelijkse aanlevering:

Uurloon: 15,58

8 uren x 20 dagen = 160 uren

Op de opgave loon en premie levert de werkgever de volgende grondslagen aan:

Bter-grondslag (15,58 x 160 uren) = 2.492,80

Afwijkende PF-grondslag (15,58 x 160 x 1,08) = 2.692,22

Middelloon premieberekening

20 dagen x 8 x 15,58 = 2.492,80 = Bter-grondslag
2.492,80 x 1,08 = 2.692,22 = afwijkende PF-grondslag
2.492,80 : 15,58 = 160 uur
2.692,22: 160 uur = 16,8264 uurloon
(dit is ook het uurloon voor de berekening 55+ regeling)

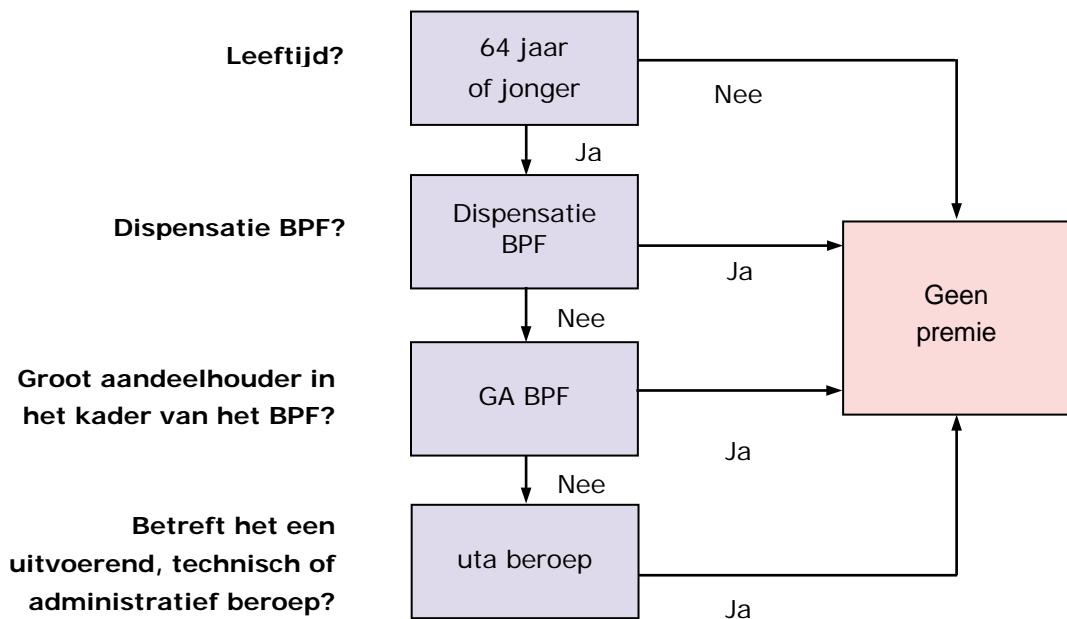
Pensioenloon = 261 x 8 x 16,8264 = 35.133,52
35.133,52 is niet groter dan het max. pensioenloon

Pensioenloon	35.133,52
-/- bodemloon	13.061,83

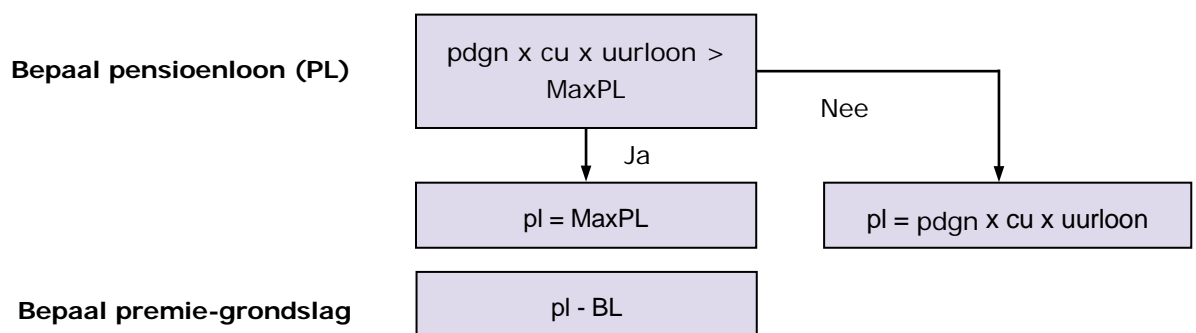
	22.071,69 = premiegrondslag

Premie = 22.071,69 x 0,3270 x 160: (261 x 8) 2088 = 553,06

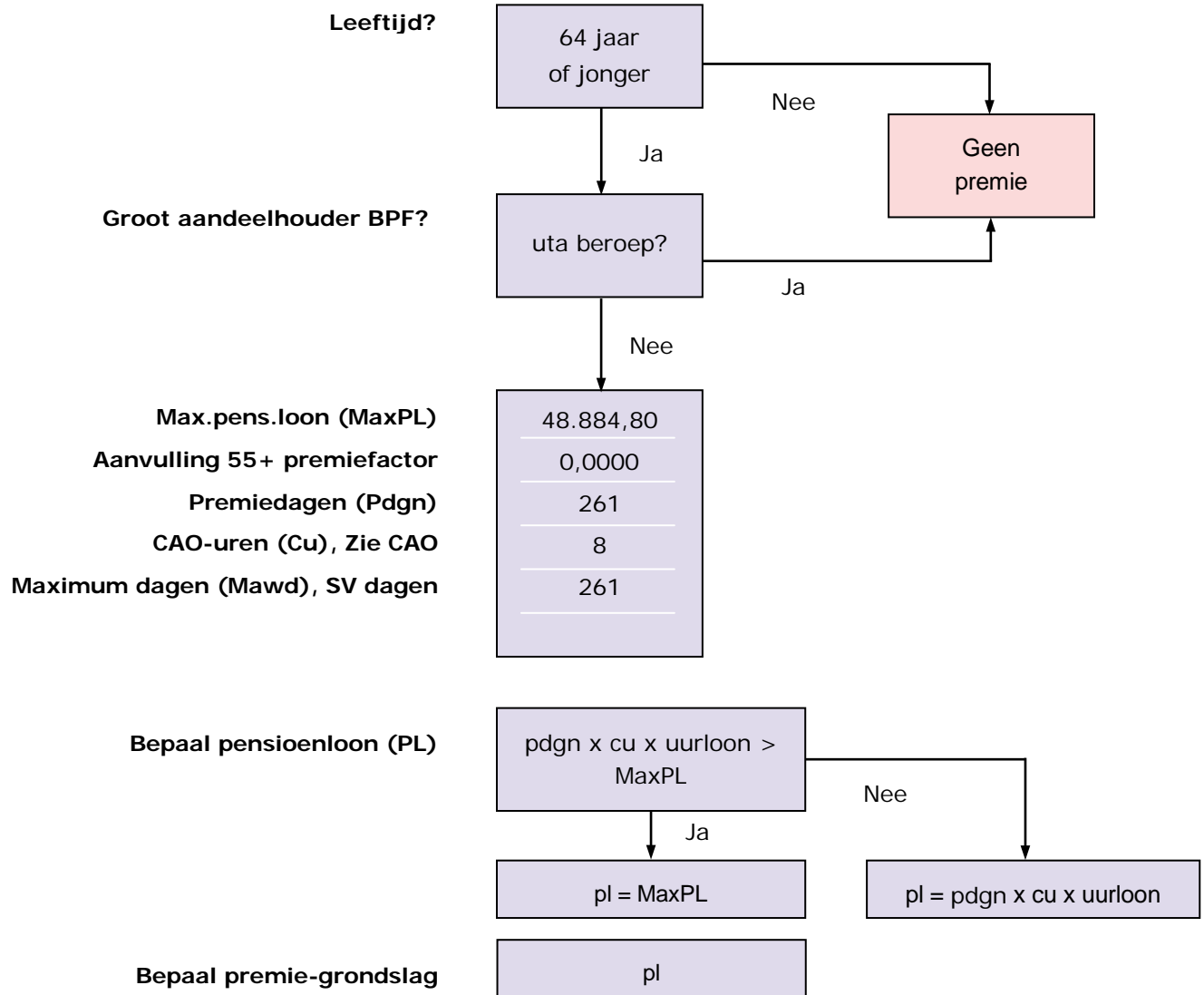
50% (werknemersdeel) van 553,06 = 276,53 mag werkgever bij de werknemer doorbelasten.



Max.pens.loon (MaxPL)	48.884,80
Pens.bodemloon (BL)	13.061,83
Aanvulling 55min-premiefactor	0,0000
Premiedagen (Pdgn)	261
CAO-uren (Cu), zie CAO	8
Maximum dagen (Mawd), SV dagen	261



Rekenregel	55- premie = premiegrondslag x 55- premiefactor x aantal uren gewerkt in loontijdvak: (premedagen op jaarbasis x 8 uur) = premiebedrag (x eventueel parttime factor) = premiebedrag
Bijzonderheden	Wanneer de premiegrondslag na aftrek van het bodemloon negatief is, rekent u met een premiegrondslag van € 0,00 Afwijkende grondslag PF wordt inclusief vakantietoeslag aangeleverd
Uurloon-berekening	BTER grondslag: uurloon (OLP) = uren Afwijkende grondslag PF: uren = uurloon (voor premieberekening PF)



Rekenregel 55+ premie = premiegrondslag x 55+ premiefactor x aantal uren gewerkt in loontijdvak:
(premedagen op jaarbasis x 8 uur) = premiebedrag (x eventueel parttime factor) = premiebedrag

Bijzonderheden Afwijkende grondslag PF wordt inclusief vakantietoeslag aangeleverd

Uurloon-berekening

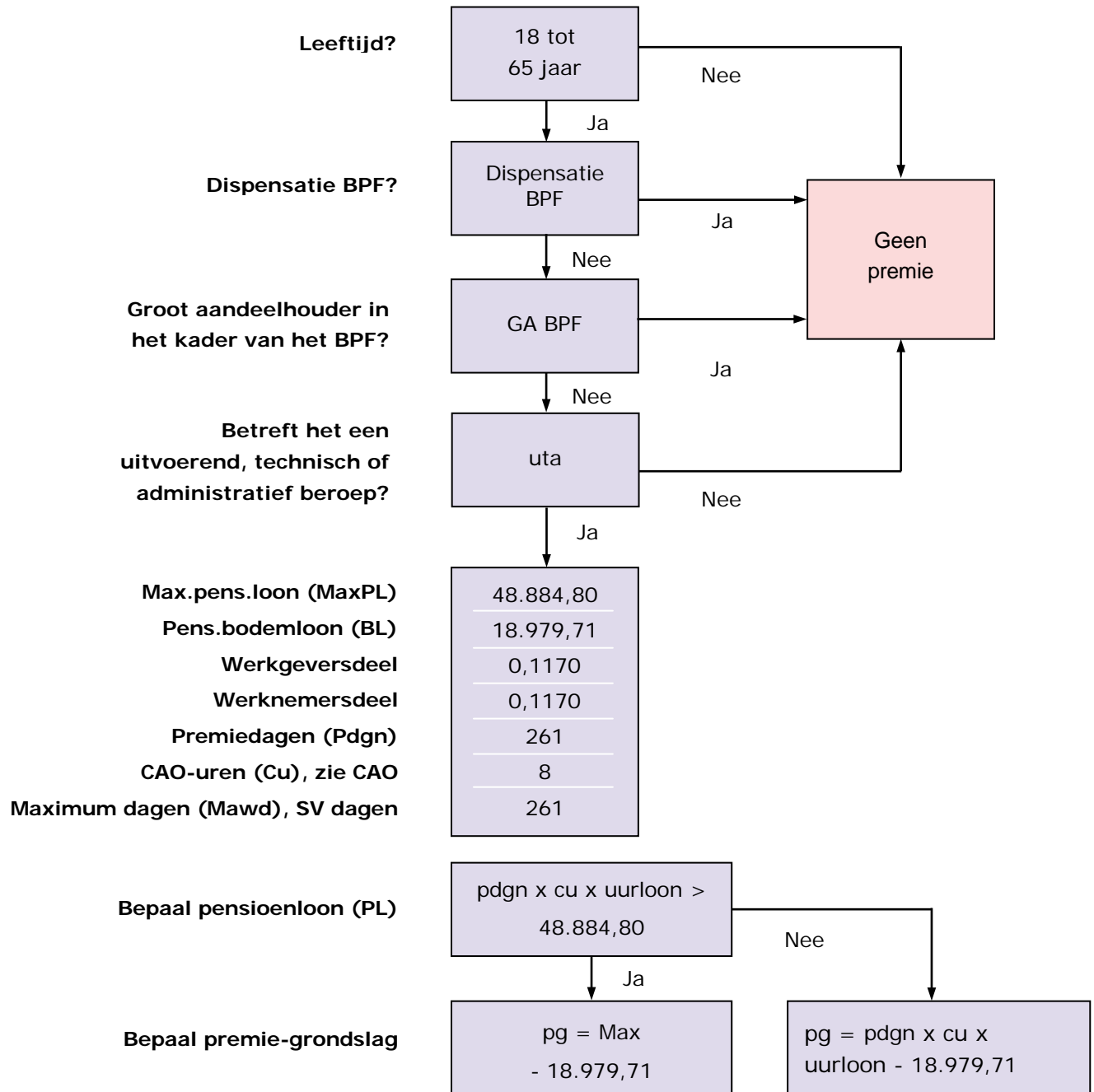
BTER grondslag: uurloon (OLP) = uren

Afwijkende grondslag PF: uren = uurloon (voor premieberekening PF)

Rekenregels voor berekenen premies Bpf-Bikudak UTA
2012

Code deelfonds: BPFBTU

Stichting Bedrijfstak voor het UTA-personeel van
Bitumineuze en Kunststof Dakbedekkingsbedrijven (CAO code 04)



Rekenregel	<p>premie wg-deel = premiegrondslag x PF premiefactor wg x aantal uren gewerkt in loontijdvak: (premedagen op jaarbasis x 8 uur) = premiebedrag (x eventueel parttime factor) = premiebedrag</p> <hr/> <p>premie-wn-deel = premiegrondslag x PF premiefactor wn x aantal uren gewerkt in loontijdvak: (premedagen op jaarbasis x 8 uur) = premiebedrag (x eventueel parttime factor) = premiebedrag</p> <hr/> <p>pf-premie = wg-deel + wn deel</p>
Bijzonderheden	<p>Wanneer de premiegrondslag na aftrek van het negatief is, rekent u met een premiegrondslag van € 0,00</p> <hr/> <p>Afwijkende grondslag PF wordt inclusief vakantietoeslag aangeleverd</p>
Uurloon-berekening	<p>BTER grondslag: uurloon (OLP) = uren Afwijkende grondslag PF: uren = uurloon (voor premieberekening PF)</p>

Voorbeeldberekening premies Bpf-Bikudak UTA
2012

Code deelfonds: BPFBTU

Stichting Bedrijfstak voor het UTA-personeel van
Bitumineuze en Kunststof Dakbedekkingsbedrijven (CAO
code 04)



Er is geen sprake van Middelloon, 55+ of 55- regeling.

Voorbeeld

Uurloon 15,15 werkgever levert per 4 weken aan = 160 uur

Werkgever levert als volgt aan:

Uurloon 15,15 (exclusief vt)

BTER grondslag (15,15 x 160 uur) = 2.424,00.

Afwijkende BTER grondslag (15,15 x 160 x 1,08) = 2.617,92 (inclusief vt)

Premieberekening is als volgt:

2.424,00 : 15,15 = 160 uur.

2.617,92 : 160 uur = 16,3620 uurloon

Pensioenloon = 261 x 8 x 16,3620 = 34.163,85

34.163,85 is niet groter dan het max. pensioenloon

Pensioenloon	34.163,85
--------------	-----------

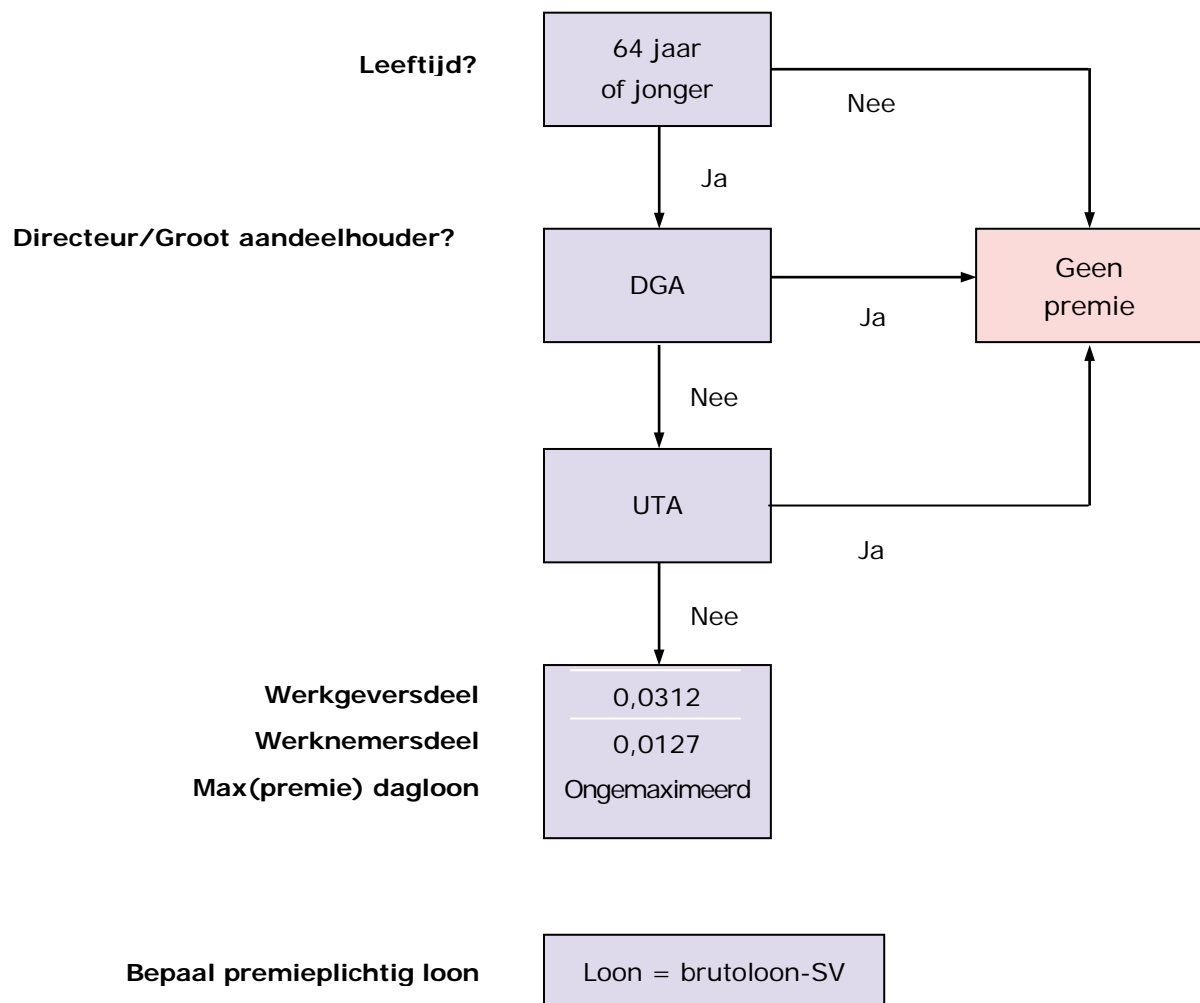
-/- bodemloon	18.979,71
---------------	-----------

15.184,14	= premiegrondslag

Premie is

15.184,14 x 0,2340 x 160 uur : (261 x 8) 2088 = 272,27

50% (werknemersdeel) van 272,27 = 136,14 mag werkgever bij de werknemer doorbelasten.



Rekenregel Premie = 0,0439 x loon

Bijzonderheden Aftrekposten voor alle heffingen:
SF-Bikudak, bestaat uit verschillende deelfondsen, w.o. het fonds Aanvullingen en Uitkeringen.
Het werknemersdeel (1,195%) van dit fonds mag in mindering worden gebracht op het brutoloon.
In kolom 7 is de inhouding 1,195%