

# Rekenwijzer 2016

**CAO Timmerindustrie (09)**

---

bpfBOUW Middeloon

bpfBOUW aanvullingsregeling 55-

Arbeidsongeschiktheidspensioen

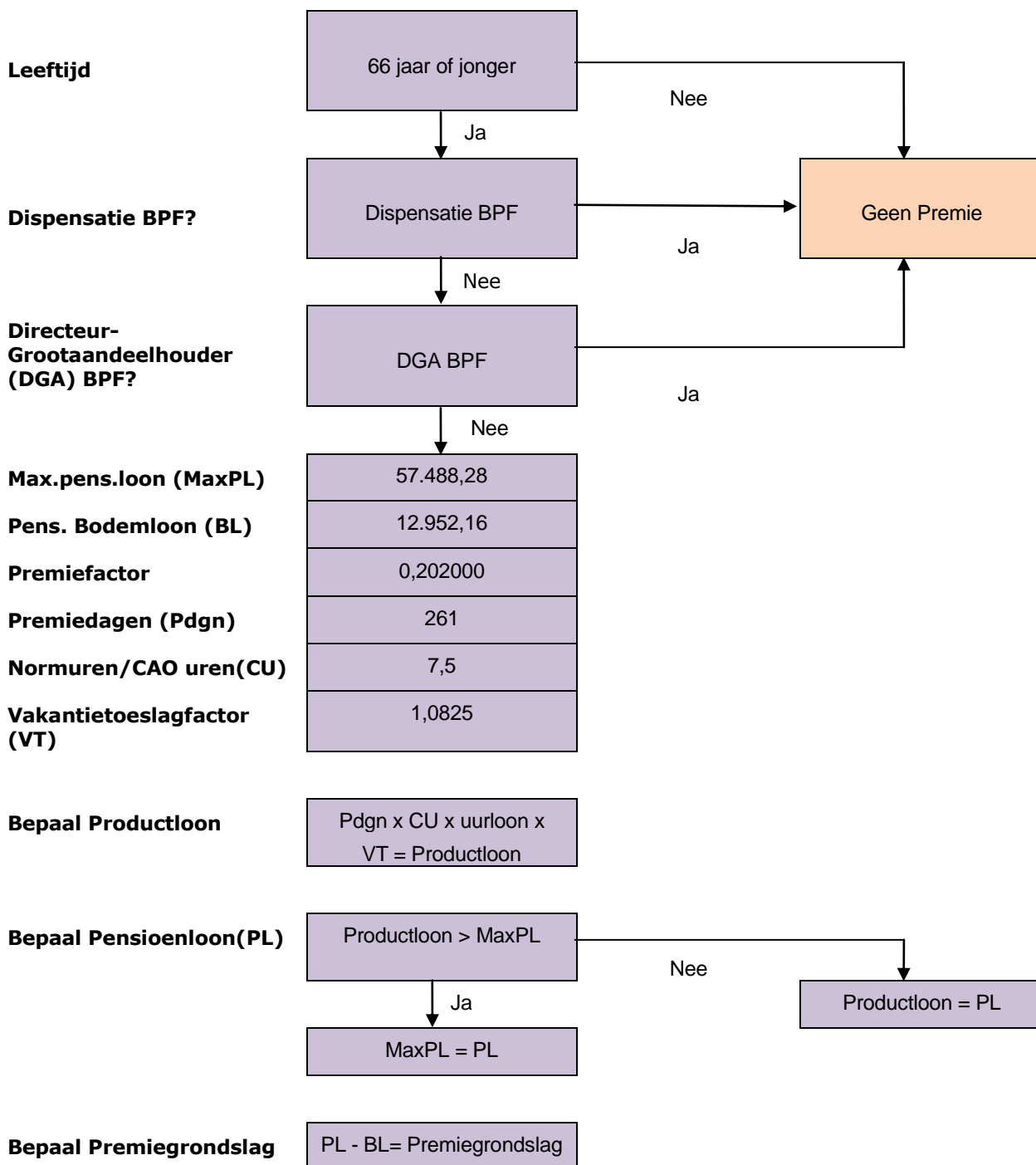
Sociaal en Werkgelegenheidsfonds

## Rekenregels voor berekenen premie BpfBOUW Middelloon 2016

CAO voor de Timmerindustrie (CAO code 09)

Productkeuze: ML

Productvariant: TM



### Rekenregel

- Middelloonpremie = premiegrondslag x PF premiefactor x aantal uren in de pensioen verzekering periode (PVP) : (premiedagen op jaarbasis x 7,5 uur) = premiebedrag

### Bijzonderheden

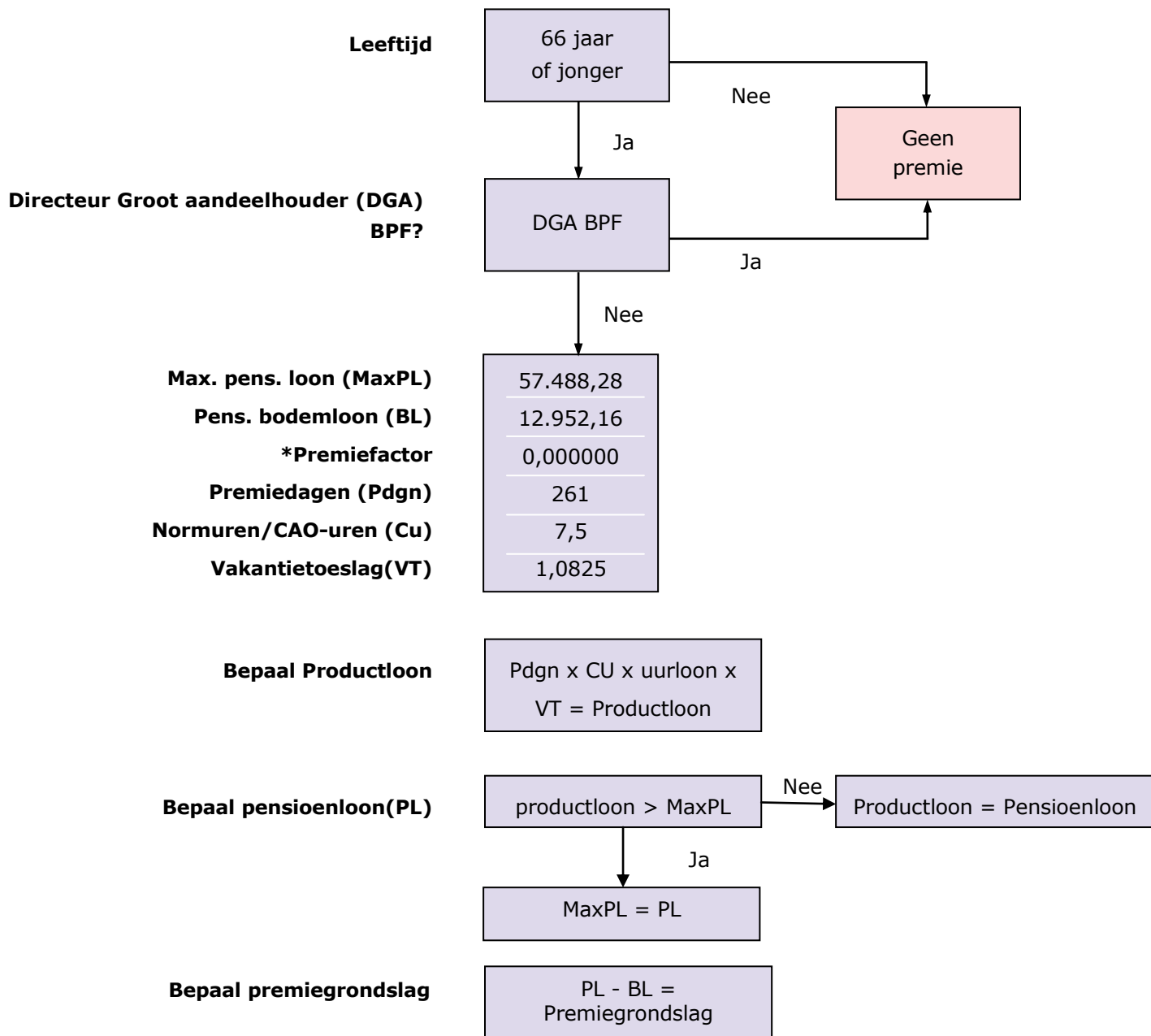
- Indien er sprake is van een vaste eindejaarsuitkering (13<sup>e</sup> maand, tantième) dan is rekenregel voor het productlooon, uurlooon x CU x Pdgn x 1,0825 + vaste eindejaarsuitkering.
- Wanneer de premiegrondslag (= Productlooon - BL) negatief is, rekent u met een premiegrondslag van € 0,00

## Rekenregels voor berekenen premies bpfBOUW aanvullingsregeling 55- 2016

CAO Timmerindustrie (CAO code 09)

Productkeuze: BPFTMA

Productvariant: TM



### Rekenregel

- 55- premie = premiegrondslag x PF premiefactor x aantal uren in de pensioen verzekering periode (PVP) :  
(premedagen op jaarbasis x 7,5 uur) = premiebedrag

### Bizonderheden

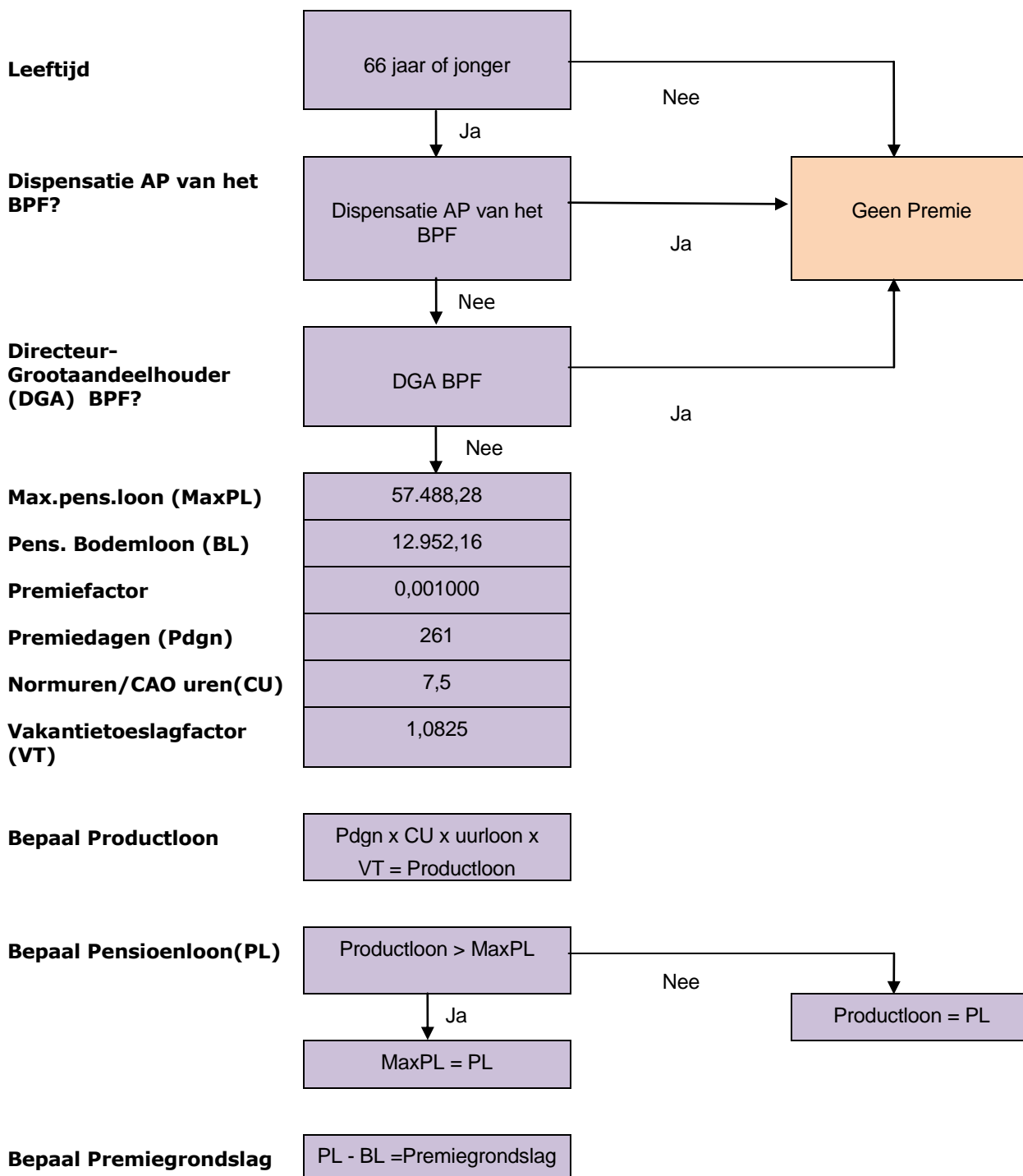
- \* Er is met ingang van 1 januari 2016 geen premieheffing meer voor dit fonds

## Rekenregels voor berekenen premies Arbeidsongeschiktheidspensioen 2016

CAO voor de Timmerindustrie (CAO code 09)

Productkeuze: AOP

Productvariant: TM



### Rekenregel

- AP-premie = premiegrondslag x PF premiefactor x aantal uren in de pensioen verzekering periode (PVP) :  
(premedagen op jaarbasis x 7,5 uur) = premiebedrag

### Bijzonderheden

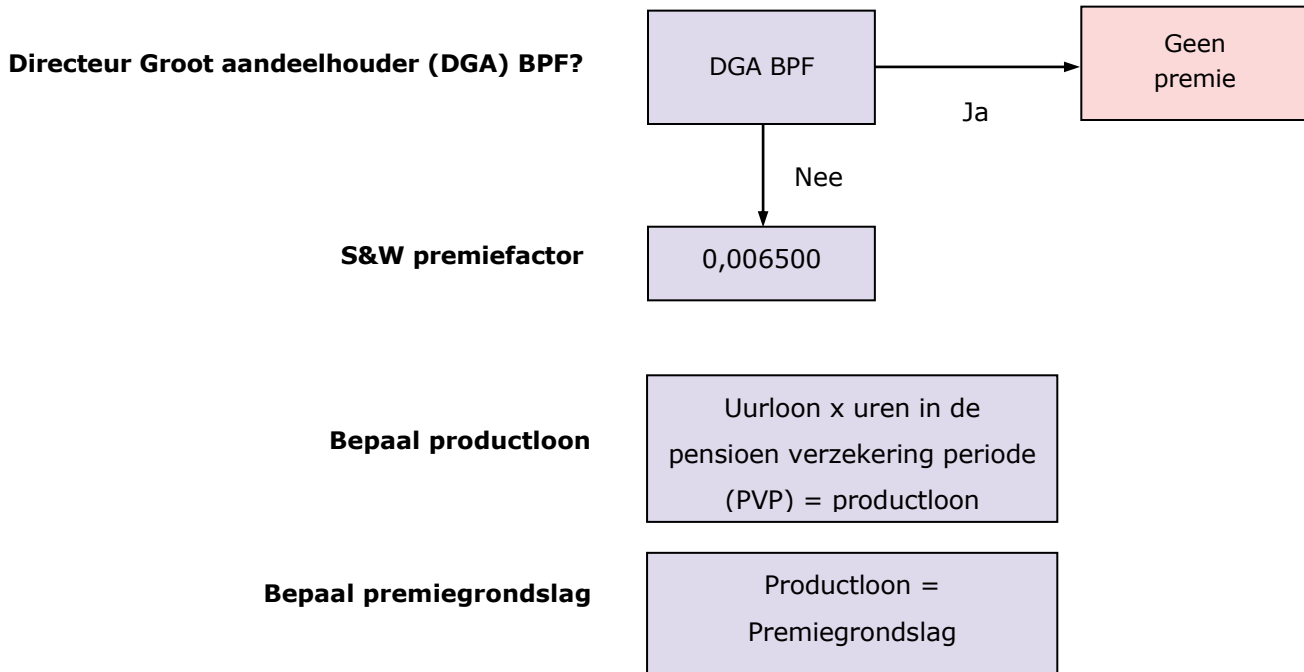
- Indien er sprake is van een vaste eindejaarsuitkering (13<sup>e</sup> maand, tantième) dan is rekenregel voor het productloon, uurloon x CU x Pdgn x 1,0825 + vaste eindejaarsuitkering.
- Wanneer de premiegrondslag (= Productloon - BL) negatief is, rekent u met een premiegrondslag van € 0,00

## Rekenregels voor berekening Premie Sociaal en Werkgelegenheidsfonds 2016

CAO voor de Timmerindustrie (CAO code 09)

Productkeuze: SWTIM

Productvariant: TM



### Rekenregel

- $\text{Premie Scholing \& Werkgelegenheid} = \text{premiegrondslag} \times \text{S\&W premiefactor}$

### Bijzonderheden

- Premie S&W is niet gemaximeerd.
- Er hoeft niet meer apart te worden geregistreerd voor Scholing- en Werkgelegenheid en Opleiding en Ontwikkeling; de COV maakt ook onderdeel uit van de totale 0,65%.