

# Rekenwijzer 2017

**CAO Timmerindustrie (09)**

---

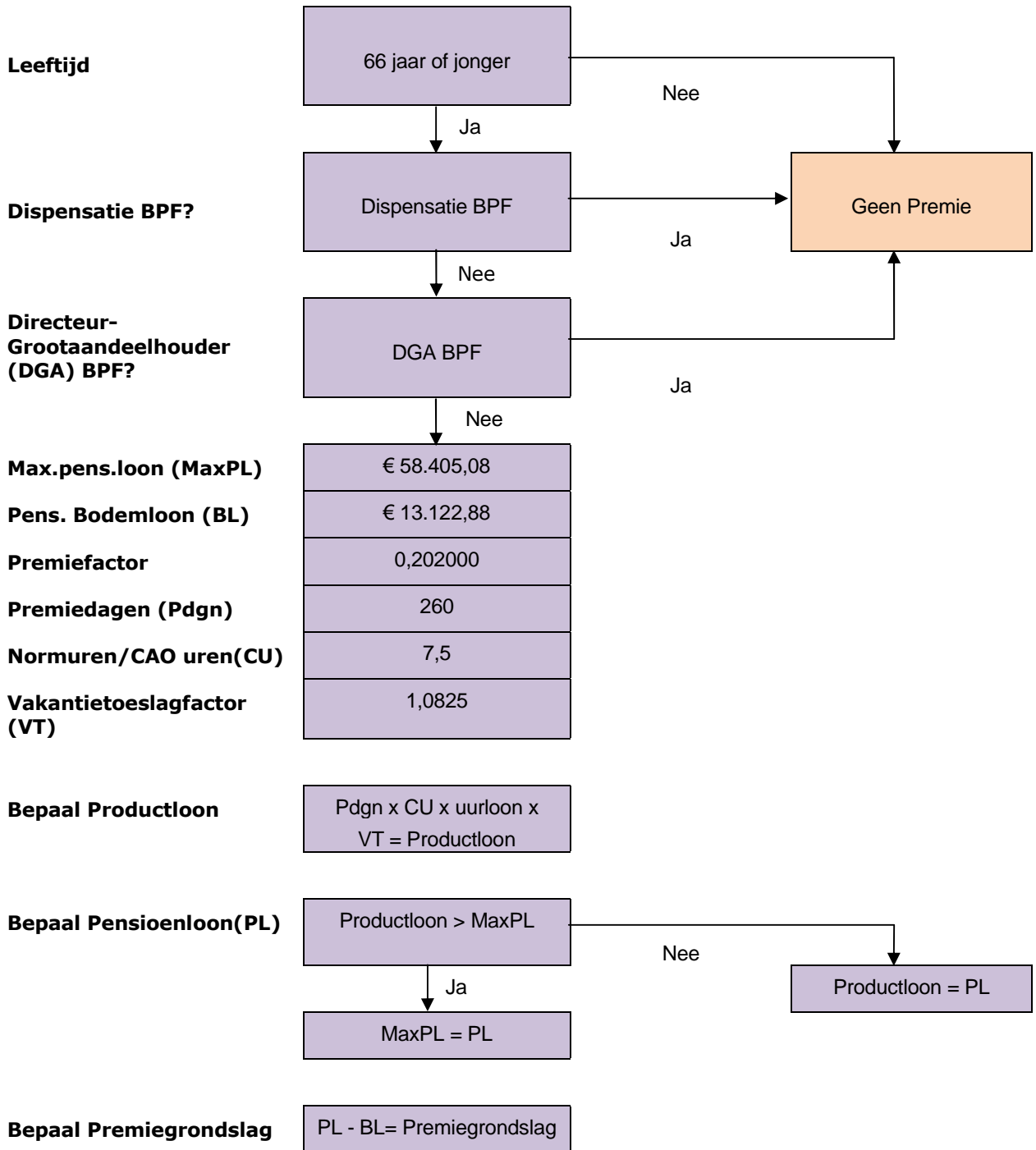
bpfBOUW Middelloon

bpfBOUW aanvullingsregeling 55min

Arbeidsongeschiktheidspensioen

Sociaal en Werkgelegenheidsfonds

**Rekenregels voor berekenen premie bpfBOUW Middeloon 2017**  
**CAO voor de Timmerindustrie (CAO code 09)**  
**Productkeuze: ML**  
**Productvariant: TM**



**Rekenregel**

- Middeloonpremie = premiegrondslag x PF premiefactor x aantal uren in de pensioen verzekering periode (PVP) : (premiedagen op jaarbasis x 7,5 uur) = premiebedrag

**Bijzonderheden**

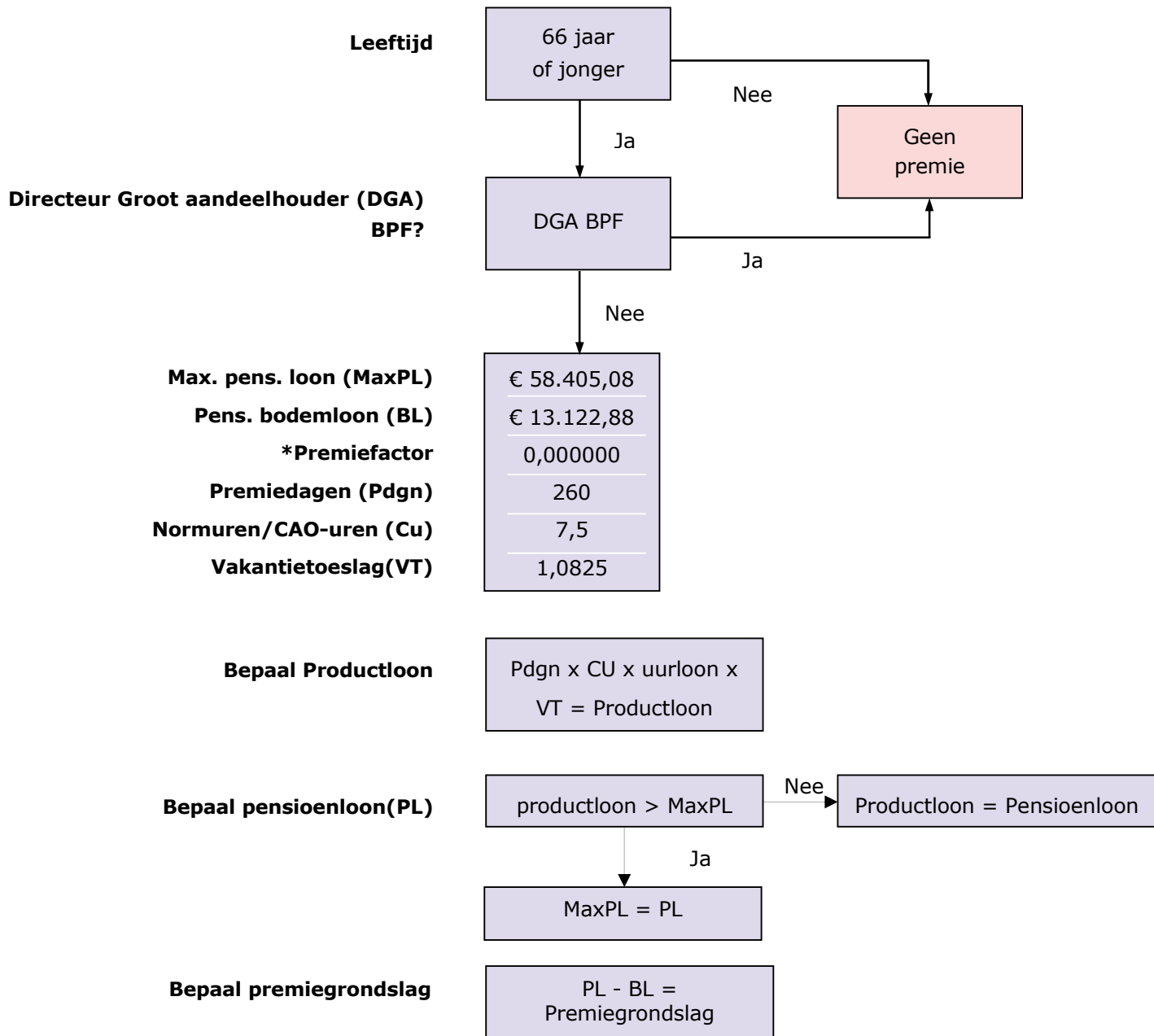
- Indien er sprake is van een vaste eindejaarsuitkering (13<sup>e</sup> maand, tantième) dan is rekenregel voor het productloon, uurloon x CU x Pdgn x 1,0825 + vaste eindejaarsuitkering.
- Wanneer de premiegrondslag (= Productloon - BL) negatief is, rekent u met een premiegrondslag van € 0,00

# Rekenregels voor berekenen premies bpfBOUW Aanvullingsregeling 55min 2017

CAO Timmerindustrie (CAO code 09)

Productkeuze: BPFTMA

Productvariant: TM



## Rekenregel

- 55min premie = premiegrondslag x PF premiefactor x aantal uren in de pensioen verzekering periode (PVP) : (premedagen op jaarbasis x 7,5 uur) = premiebedrag

## Bizonderheden

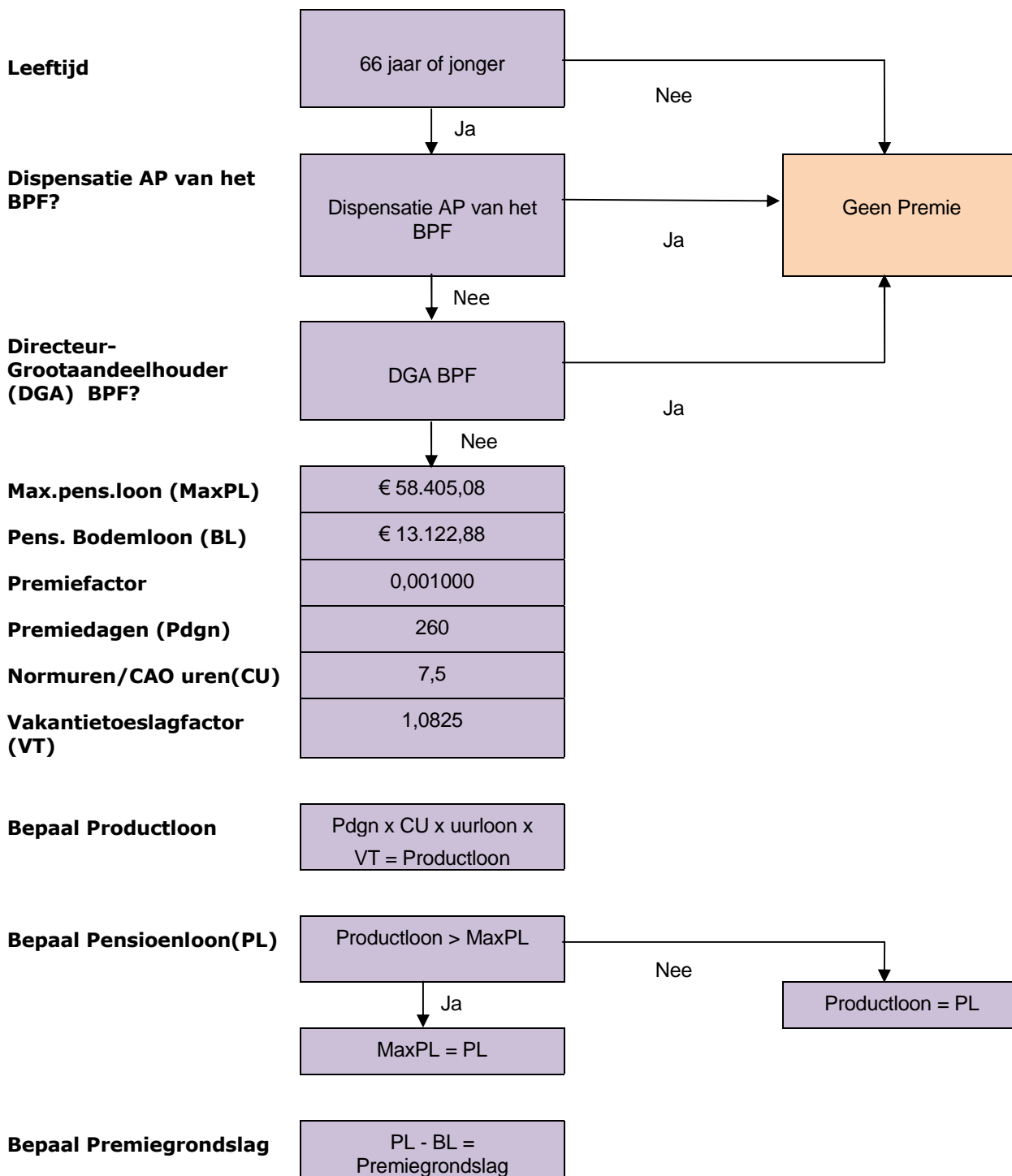
- \* Er is met ingang van 1 januari 2016 geen premieheffing meer voor dit fonds

## Rekenregels voor berekenen premies Arbeidsongeschiktheidspensioen 2017

CAO voor de Timmerindustrie (CAO code 09)

Productkeuze: AOP

Productvariant: TM



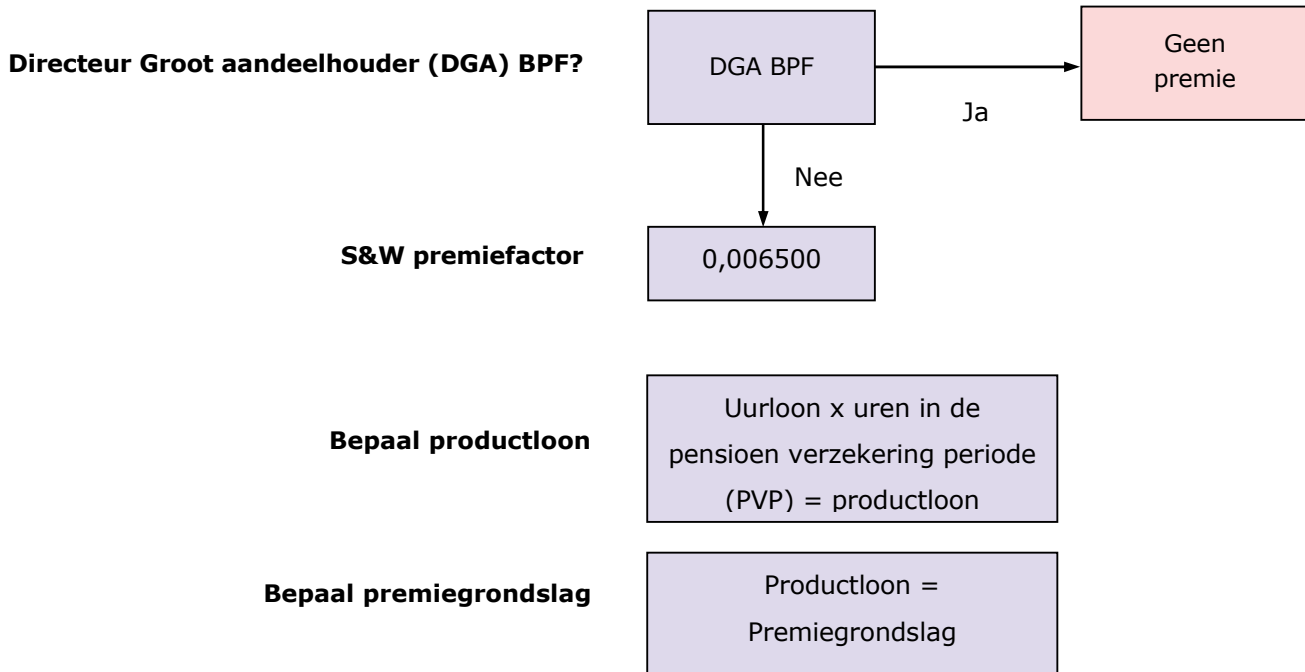
### Rekenregel

- AP-premie = premiegrondslag x PF premiefactor x aantal uren in de pensioen verzekering periode (PVP) : (premedagen op jaarbasis x 7,5 uur) = premiebedrag

### Bijzonderheden

- Indien er sprake is van een vaste eindejaarsuitkering (13<sup>e</sup> maand, tantième) dan is rekenregel voor het productloon, uurloon x CU x Pdgn x 1,0825 + vaste eindejaarsuitkering.
- Wanneer de premiegrondslag (= Productloon - BL) negatief is, rekent u met een premiegrondslag van € 0,00

**Rekenregels voor berekening premie Sociaal en Werkgelegenheidsfonds 2017**  
**CAO voor de Timmerindustrie (CAO code 09)**  
**Productkeuze: SWTIM**  
**Productvariant: TM**



**Rekenregel**

- $\text{Premie Sociaal \& Werkgelegenheid} = \text{premiegrondslag} \times \text{S\&W premiefactor}$

**Bijzonderheden**

- Premie S&W is niet gemaximeerd.
- Er hoeft niet meer apart te worden geregistreerd voor Scholing- en Werkgelegenheid en Opleiding en Ontwikkeling; de COV maakt ook onderdeel uit van de totale 0,65%.